

臺北醫學大學 109 學年度  
碩士班入學考試

# 招生簡章

經本校 108.12.05 招生委員會第三次試務會議通過  
臺北醫學大學教務處招生組彙編  
校址：11031 臺北市信義區吳興街 250 號  
電話：(02)2736-1661 分機 2146  
網址：<http://www.tmu.edu.tw>

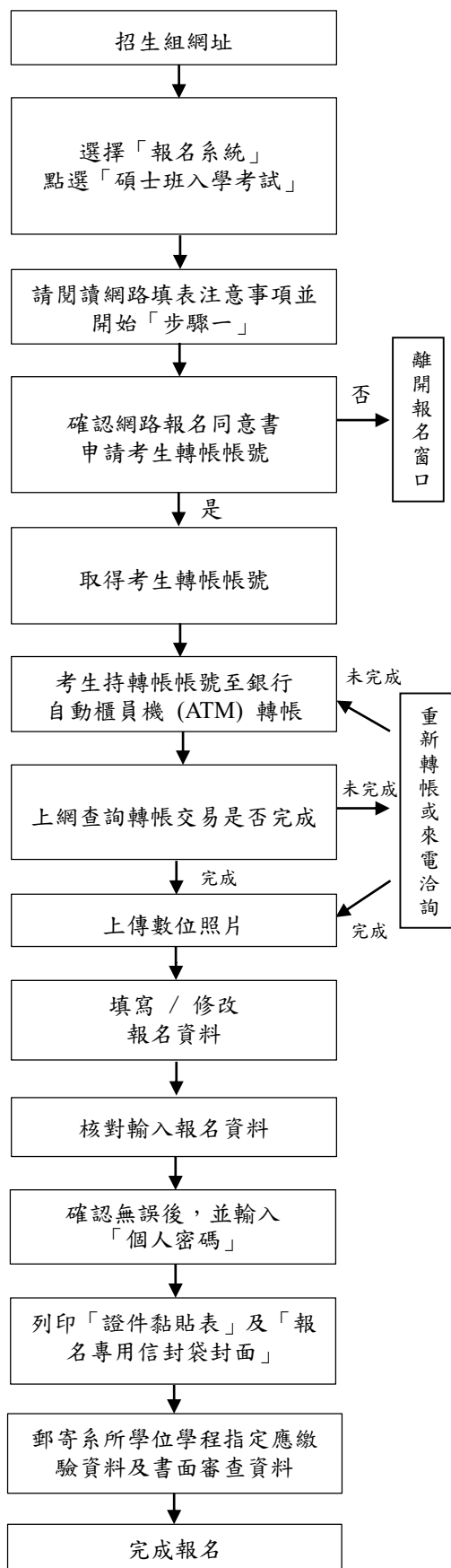
## 諮詢服務一覽表

| 臺北醫學大學校址：11031 臺北市信義區吳興街 250 號<br>總機代表號：(02)2736-1661<br>網址：http://www.tmu.edu.tw |              |           |
|-----------------------------------------------------------------------------------|--------------|-----------|
| 詢問招生項目                                                                            | 單 位          | 分 機       |
| 報名、考試、放榜<br>及相關招生問題                                                               | 教務處招生組       | 2146      |
| 其他詢問項目                                                                            | 單 位          | 分 機       |
| 網路報到                                                                              | 教務處註冊組       | 2111      |
| 註 冊                                                                               |              |           |
| 學 雜 費                                                                             | 總務處出納組       | 2332      |
| 就學貸款                                                                              | 學生事務處生活輔導組   | 2212      |
| 研究生獎助學金                                                                           | 學生事務處課外活動指導組 | 2220・2222 |
| 住 宿                                                                               | 學生事務處生活輔導組   | 2907      |
| 兵 役                                                                               | 學生事務處軍訓室     | 2263      |

## 109 學年度碩士班入學考試招生重要日程表

| 內 容                        | 日 期                                                                                                                |
|----------------------------|--------------------------------------------------------------------------------------------------------------------|
| 簡 章 公 告                    | 108.12.13(週五)起                                                                                                     |
| 網 路 報 名                    | 109.01.06(週一)09:00~109.01.17(週五)18:00 止<br>最後取得報名轉帳虛擬帳號為 109.01.17(週五)15:00 止，<br>請考生務必於 109.01.17(週五)16:30 前完成轉帳。 |
| 寄 繳 資 料 期 限                | 109.01.17(週五) (以限時掛號郵戳為憑)<br>欲親自送件者，請於上班時間內週一至週五 09:00~18:00<br>並請於 109.01.17(週五)18:00 前送達本校教務處招生組。                |
| 公 佈 面 試 名 單<br>(自行下載面試通知單) | 109.02.07(週五)                                                                                                      |
| 網 路 下 載 准 考 證              | 109.02.11(週二)~109.02.14(週五)                                                                                        |
| 筆 試 試 場 公 告                | 109.02.11(週二)                                                                                                      |
| 筆 試 日 期                    | 109.02.14(週五)<br>(請務必攜帶准考證及附有照片之身分證件正本)                                                                            |
| 面 試 日 期<br>(詳見各系所學位學程分則規定) | 109.02.13(週四)~109.02.15(週六)<br>(請務必攜帶面試通知單及附有照片之身分證件正本)                                                            |
| 寄 發 總 成 績                  | 109.02.17(週一)                                                                                                      |
| 複 查 總 成 績 截 止 日            | 109.02.19(週三)<br>(限時掛號或親送，請於 109.02.19(週三)18:00 前送達或親送)                                                            |
| 放 榜 日 期                    | 109.02.21(週五)                                                                                                      |
| 寄 發 錄 取 通 知                | 109.02.21(週五)                                                                                                      |
| 正取生網路報到、備取生就<br>讀 意 願 登 記  | 109.02.21(週五)~ 109.03.05(週四)17:00 止                                                                                |
| 備 取 生 告 白<br>遞 補 公 告       | 109.03.06(週五)                                                                                                      |
| 正取生及遞補之備取生寄<br>繳 學 歷 證 件   | 109.02.21(週五)~ 109.03.11(週三)17:00 止寄達或親送                                                                           |
| 備 取 生 日<br>遞 補 截 止 日       | 109.09.04(週五)                                                                                                      |

## 109 學年度碩士班入學考試網路報名作業流程及注意事項



- 請輸入網址 <http://aca.tmu.edu.tw>
- 「碩士班入學考試報名系統」開放日期 109.01.06(週一)~109.01.17(週五)止，期間 24 小時開放；唯 109.01.17(週五)至 18:00 截止。
- 最後取得報名轉帳虛擬帳號為 109.01.17(週五)15:00 止，請考生務必於 109.01.17(週五)16:30 前完成轉帳。  
★逾期逾時不予受理
- 請仔細確認報考資格，若資格不符請勿報名。若對報考資格方面有疑慮時，請電洽(02)2736-1661 分機 2146 詢問。
- 請填寫報考人姓名、身分證字號、Email、電話、報考系所學位學程，並設定「個人密碼」，「個人密碼」請牢記，俾利日後查詢報名結果、成績等相關訊息。
- 請記下考生轉帳帳號，於轉帳時輸入。
- 考生轉帳帳號限個人使用，勿提供他人轉帳，以免影響自己的權益。
- 報名費繳交請參閱附錄五，本簡章第 59 頁之報名費繳費方式說明。
- 請於轉帳完成 40 分鐘後登入「碩士班入學考試報名系統」查詢。
- 查詢後若顯示「尚未完成轉帳」，請重新轉帳或來電洽詢，(02)2736-1661 分機 2146。
- 上傳數位照片請參閱本簡章第 8 頁步驟三之說明。
- 填寫報名資料：1.請先檢查系所學位學程(組別)、身分別是否有誤。  
2.請依畫面指示填寫報名資料。
- 報名資料若有需造字的文字，請於網路輸入時以全型「\*」符號代替，並於輸出之「報名信封袋封面」上用紅筆註記正確文字。
- 報名截止或報名資料經確認後即無法修改報名資料，為顧及考生權益，請仔細謹慎填寫。
- 資料經「確認」送出後，無法變更內容，請考生審慎檢查後再將資料送出。
- 於顯示的報名資料頁中按下「資料確認無誤」按鈕，並列印「證件黏貼表」及「報名專用信封袋封面」黏貼於 B4 大型信封上
- 請用迴紋針依「報名專用信袋封面」上之繳驗資料欄順序裝好放入信封請於 109.01.17(週五)前以限時掛號郵戳為憑，將資料袋寄至本校教務處招生組，逾期視同未完成報名手續且取消報考資格。

| <b>臨床醫學研究所碩士班</b> |                                                                                                                                                          |
|-------------------|----------------------------------------------------------------------------------------------------------------------------------------------------------|
| 是否開放同時報考<br>另一系所  | 僅開放可同時報考醫學院系所碩士班(醫學科學研究所碩士班、呼吸治療學系碩士班)及「臨床醫學研究所應用實證醫學碩專班」                                                                                                |
| 招生名額              | <b>5名</b><br>採不分組招生，入學後依研究興趣選擇組別。<br>組別：臨床醫學組、應用實證醫學組、臨床試驗組、高齡醫學組                                                                                        |
| 本項招生考試放榜<br>後流用原則 | <b>臨床醫學研究所碩士班→醫學科學研究所碩士班→呼吸治療學系碩士班</b>                                                                                                                   |
| 報考資格              | 具備下列報考資格之一者：<br>1.教育部立案或採認規定之國內外大學、獨立學院之醫學院醫學系、牙醫學系或中醫學系畢業者，或經教育部認可之國內外大學或獨立學院之生命科學相關學系畢業者(含應屆)。<br>2.符合入學大學同等學力認定標準者(詳閱簡章第 48 頁，附錄二)，且須為前項所列相關系科組別規定為限。 |
| 應繳驗資料及<br>書面審查資料  | 1.個人學經歷乙份<br>2.大學歷年成績單乙份<br>3.研究成果及報告或有利審查之相關證明文件<br>4.自傳(含個人研究興趣及研究志向計畫書)<br>5.學系教授推薦函二封                                                                |
| 考試科目及<br>百分比      | 1.書面審查資料成績佔總成績 30%<br>(個人學經歷、大學成績、研究成果及著作等)<br>2.面試成績佔總成績 70%                                                                                            |
| 可面試名單<br>篩選機制     | 資格符合即可面試                                                                                                                                                 |
| 面試當日應親<br>自攜帶之資料  | 自選論文、論文簡報內容電子檔及列印紙本一式三份                                                                                                                                  |
| 面試日期              | 109.02.15(週六)                                                                                                                                            |
| 備註                | 聯絡電話：(02)2736-1661 分機 3229 何小姐<br>網址： <a href="http://gicm.tmu.edu.tw">http://gicm.tmu.edu.tw</a>                                                        |